

# Elliðaár og Leirvogsa -Farleiðir laxfiska á ósasvæðum

*Friðbjófur Árnason og Hlynur Bárðarson*

Fundur 17. maí 2019

Ráðhús Reykjavíkur



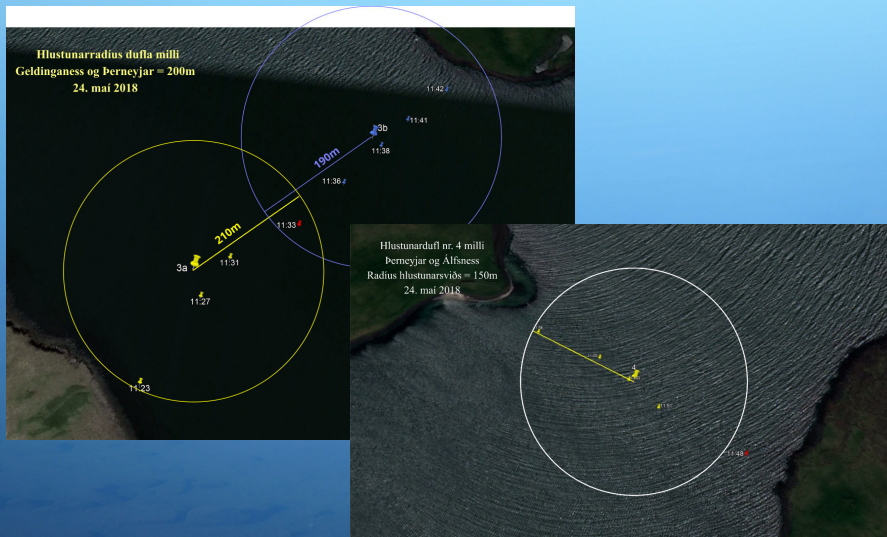
## Staðsetning hlustunardufla 2018



Dufl í sjó frá 15. maí til 17. sept 2018



## Stærð hlustunarsviðs á sundunum milli Þerneyjar og lands



## Merking

Vatnsfall	Tegund	Tími		Meðal-		Spönn	
		merkinga	Fjöldi	lengd (cm)	SD	min	max
Elliðaár	Lax - smolt	23.5 - 30.5	40	14,1	0,83	12,8	15,7
Leirvogsa	Lax - smolt	2.6 - 9.6	20	13,0	0,60	12,1	14,0
Elliðaár	Urriði	23.5 - 30.5	20	18,5	3,26	15,2	28,5
Leirvogsa	Urriði	1.6 - 8. 6	20	15,3	2,99	12,2	24,4
Elliðaár	Lax - fullorðinn	17.7	10	60,2	6,17	53,5	70,0



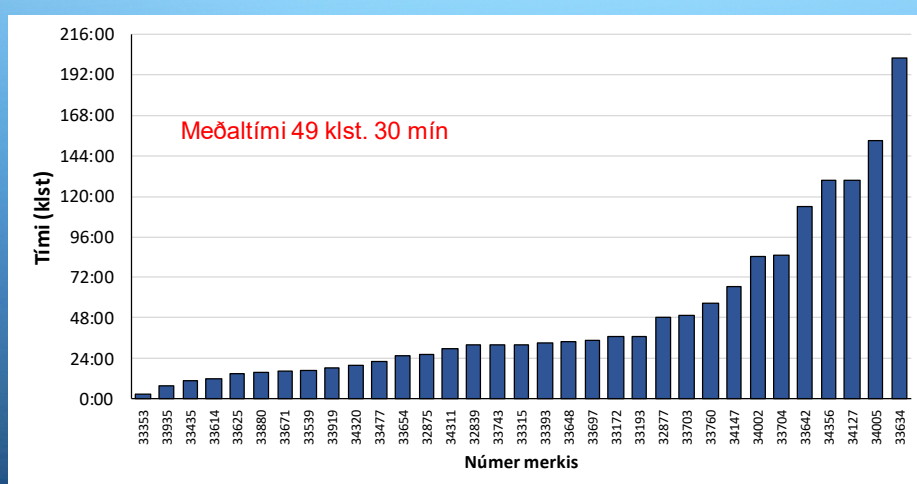
## Markmið rannsóknar - Elliðaárvogur

- Meta áhrif landfyllingar í Elliðaárvogi á stofna laxfiska í Elliðaám
  - 1. Eru laxaseiði á leið til sjávar að nýta/dvelja á fyrirhuguðu landfyllingarsvæði.
  - 2. Er fullorðin lax á leið inn í Elliðaár til hrygningar að dvelja á fyrirhuguðu landfyllingarsvæði.
  - 3. Eru urriðaseiði sem nýta strandsvæði til fæðuöflunar á sumrin að nýta/dvelja á fyrirhuguðu landfyllingarsvæði.
  - 4. Safna upplýsingum um atferli laxfiska sem gæti nýst geta til að viðhalda og vernda laxastofn Elliðaáa.

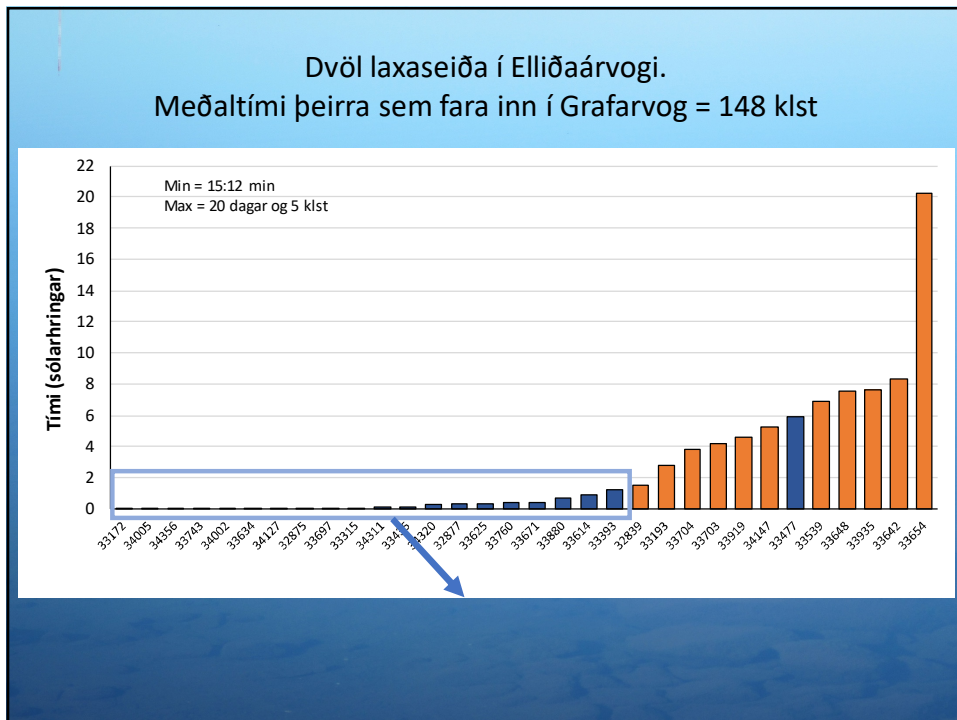
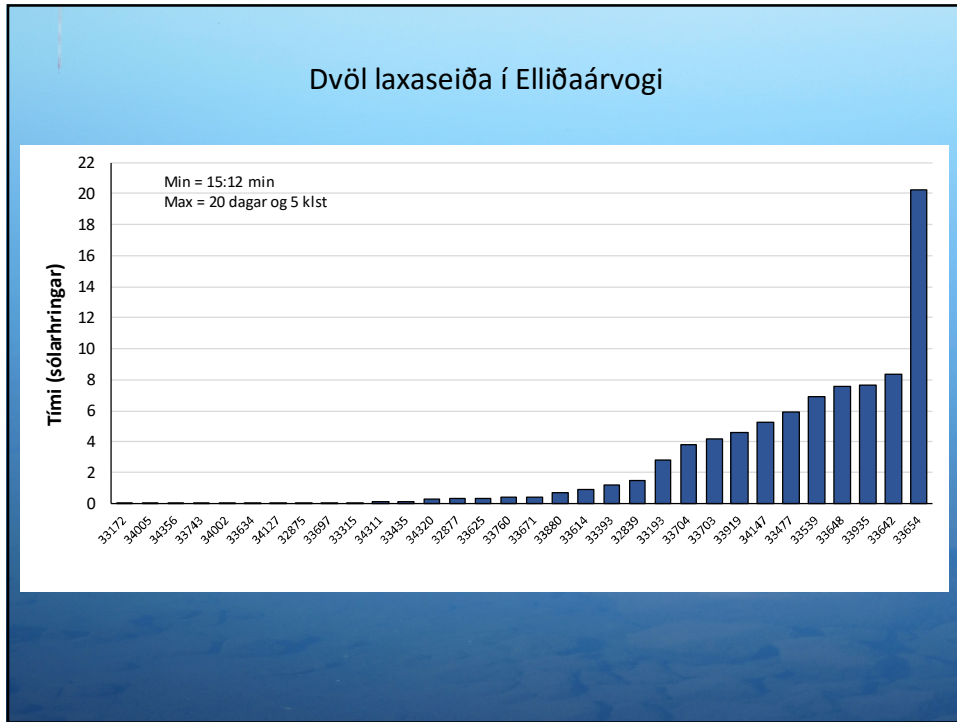


### 1. Laxaseiði á leið til sjávar

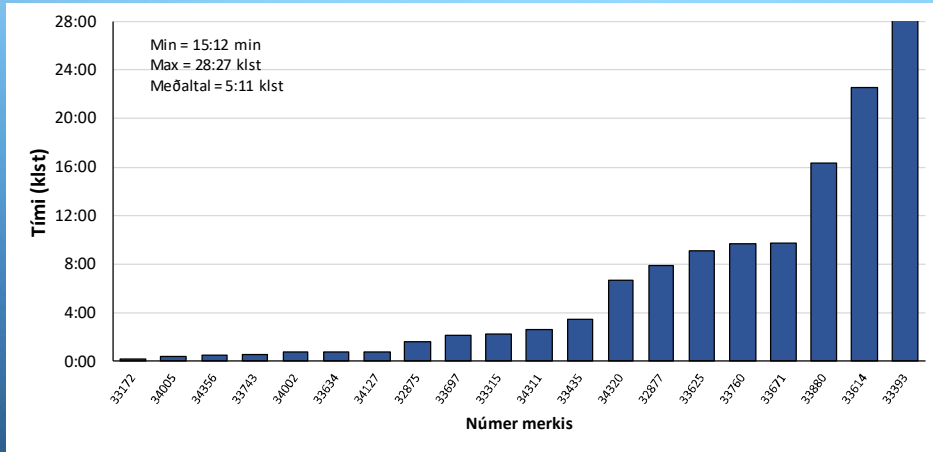
Dvöl laxaseiða í ósi Elliðaáa (32 af 40 seiðum)



Meðaltími 2017: 170 klst

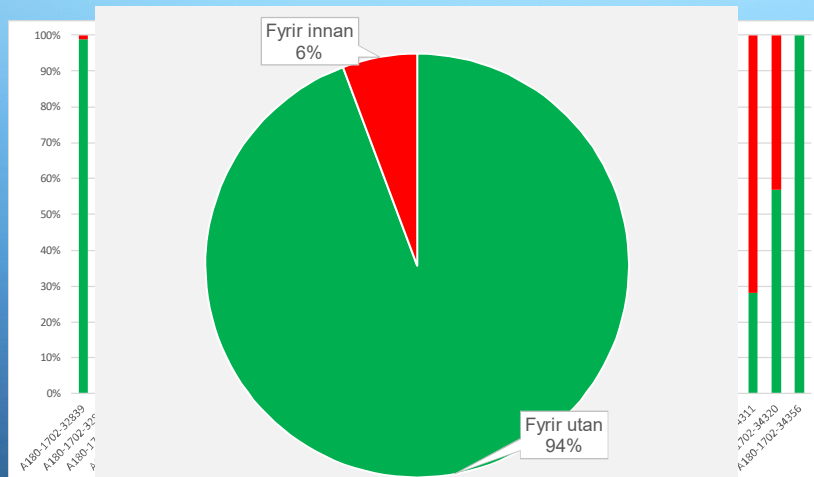


### Dvöl laxaseiða í Elliðaárdvöngi – Meðaltími þeirra sem fara ekki inn í Grafarvog = 5:11 klst

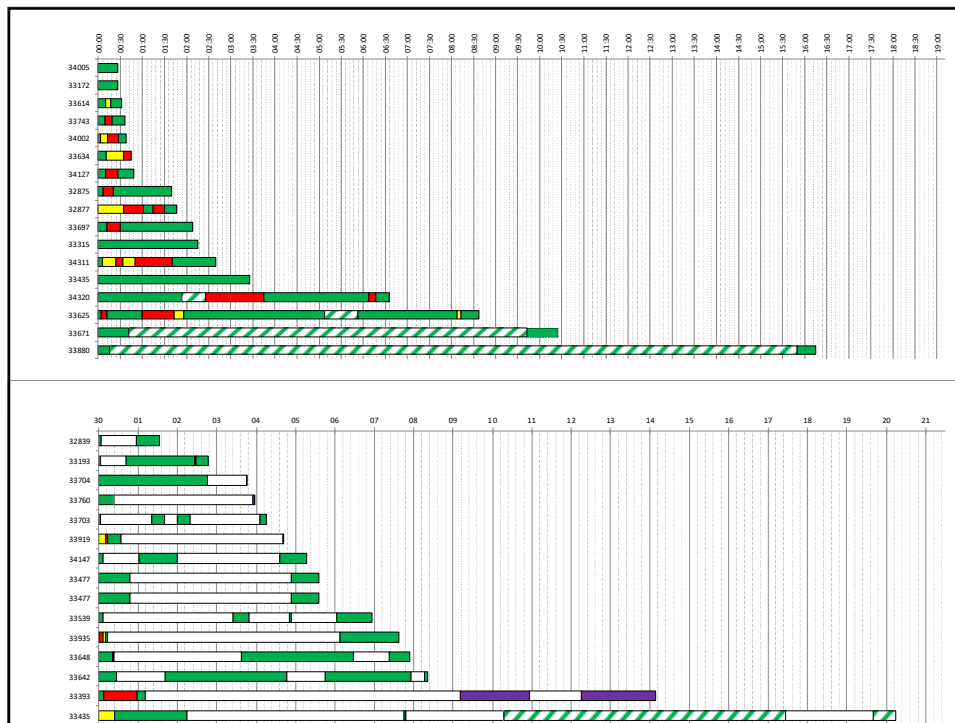


Meðaltími 2017: 3:43 klst.

### Hlutfallslegur tími laxaseiða utan (grænn) og innan (rauður) landfyllingar



13 af 32 (41%) dvelja >10% af tíma sínum inni á svæði fyrirhugaðrar landfyllingar



## 2. Fullorðinn lax á leið til hrygningar - Elliðaár

Merki	Lengd (cm)	Þyngd (g)	Kyn	Sleppist	Tími sleppingar	Fyrsta dufl nr.	Tími að fyrsta dufli	Tími að Elliðaárv
SalmEII1FGe	59,3	2100,0	hr	Geldinganes	02:35	Leir 3b	22,2	56,1
SalmEII3MGe	70,0	3500,0	hæ	Geldinganes	02:35	Leir 2a	6,8	84,5
SalmEII4FGe	53,5	1500,0	hr	Geldinganes	02:35	Leir 3a	10,5	31,2
SalmEII6FGr	63,0	2400,0	hr	Gróttá	04:45	Leir 3a	114,0	200,3
SalmEII7MGr	56,5	1900,0	hæ	Gróttá	04:45	Leir 3b	56,3	201,3
SalmEII8FGr	53,5	1500,0	hr	Gróttá	04:45	8	177,7	177,7
SalmEII9FGr	54,5	1800,0	hr	Gróttá	04:45	Leir 4	133,4	200,9
SalmEII10MGr	62,5	2400,0	hæ	Gróttá	04:45	8	121,3	121,3
SalmEII2FGe *	59,3	2100,0	hr	Geldinganes	02:35	Leir 2a	89,5	
SalmEII5FGe *	70,0	3600,0	hr	Geldinganes	02:35	Leir 3a	72,9	

Klst      dagar

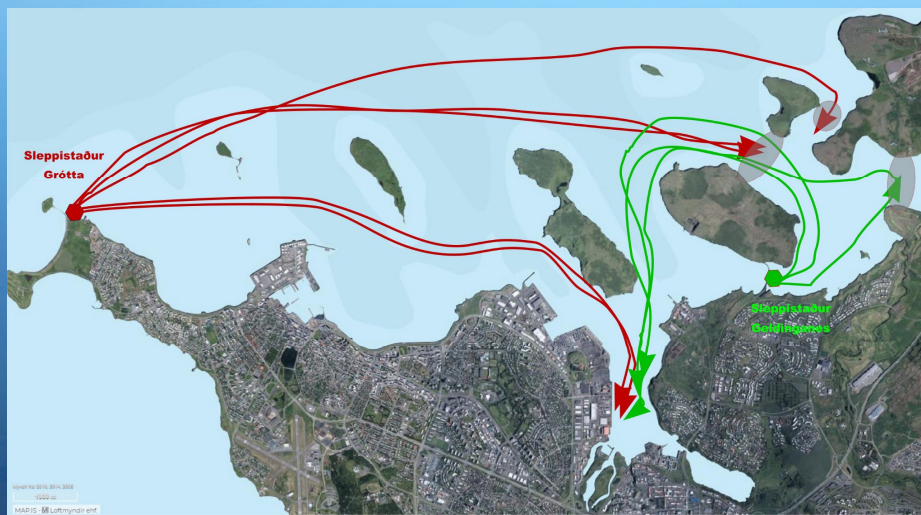
Meðaltími að Elliðaárvogi frá Geldinganesi      57,3      2,4

Meðaltími að Elliðaárvogi frá Gróttu      180,3      7,5

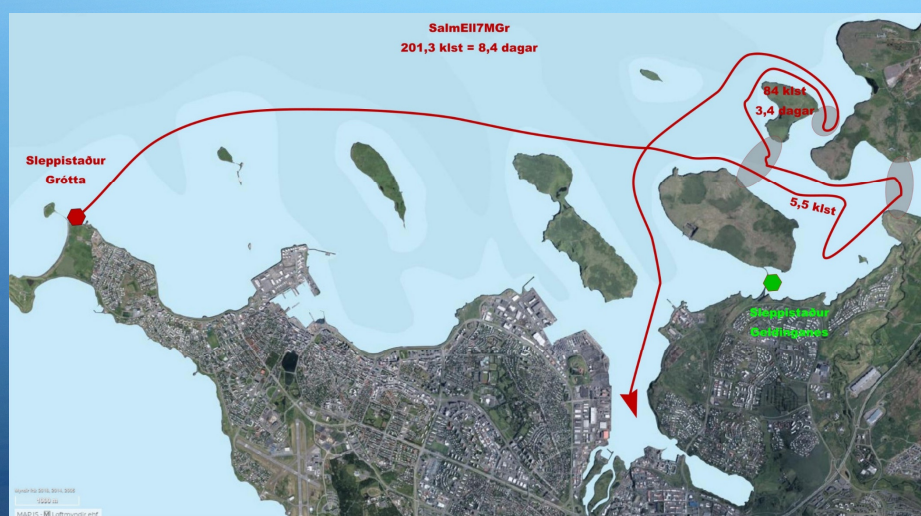
Rannsókn 2001: Gróttá (2) = 276 klst. Kjalarnes (3) = 178 klst  
 Dvöl á ósasvæði = 182 klst (Sigurður Guðjónsson o.fl. 2002)



### Mögulegar farleiðir laxa miðað við fyrstu skráningu í dufl



### Hængur sem sleppt var við Gróttu = 8,4 daga á leiðinni að Elliðaársvogi

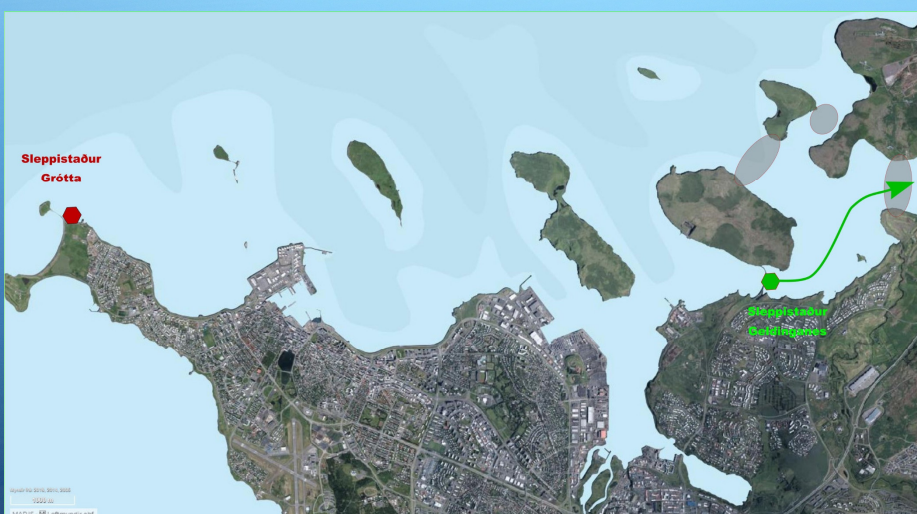


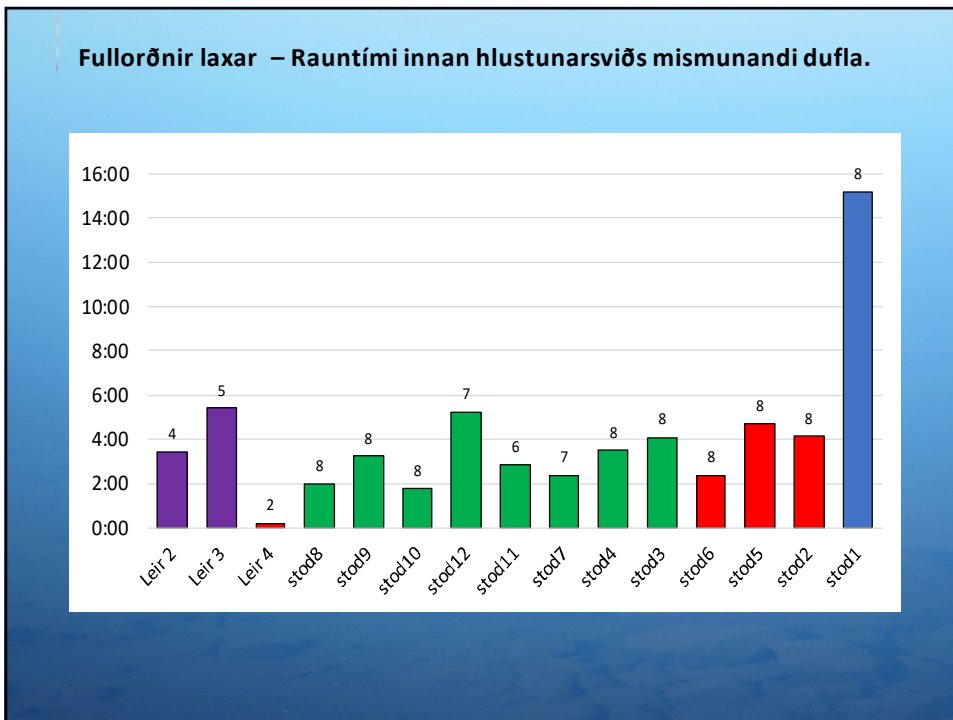


### Hængur sem sleppt var við Gróttu = 8,4 dagar á leiðinni í Elliðaárvoginn

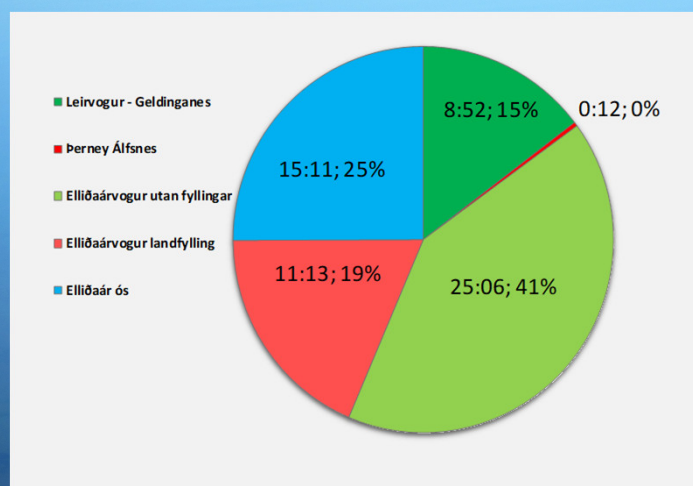


### Lax sem ekki kom fram í Elliðaárvogi



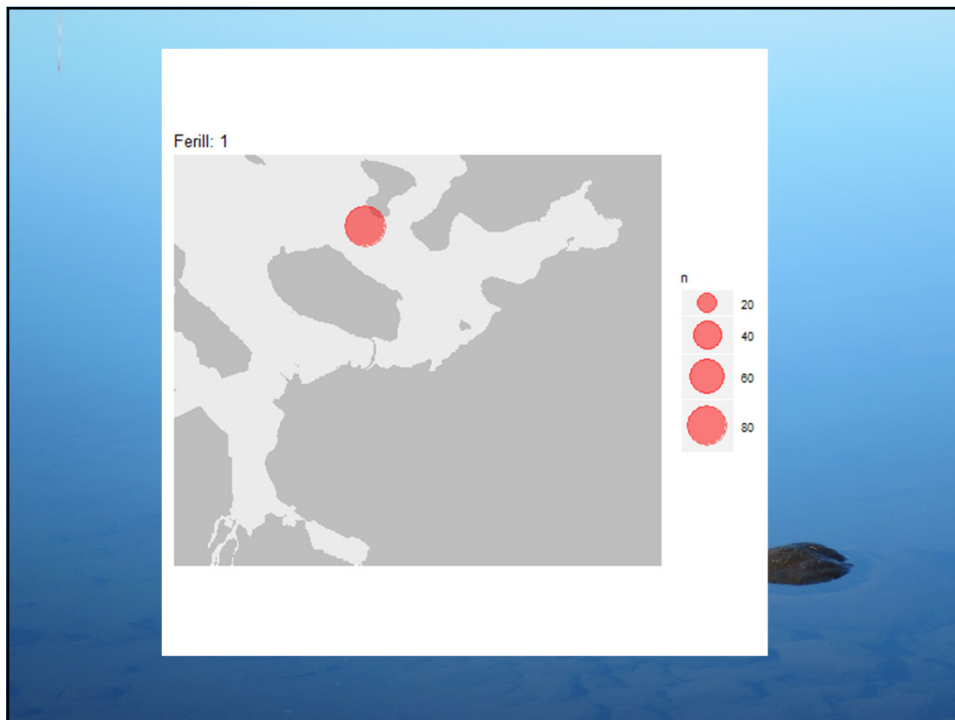
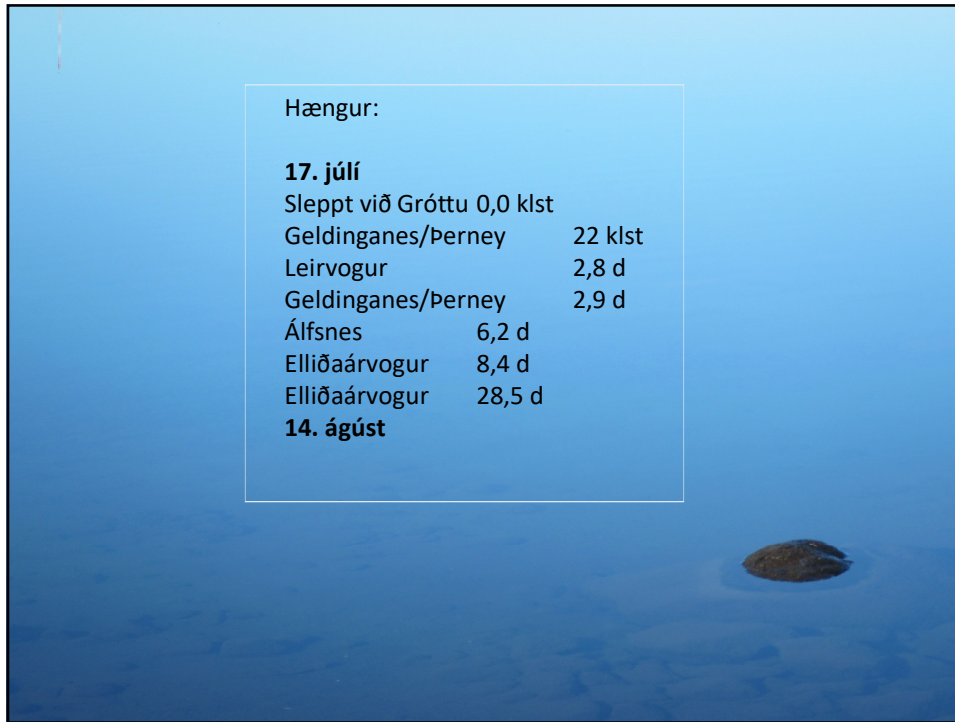


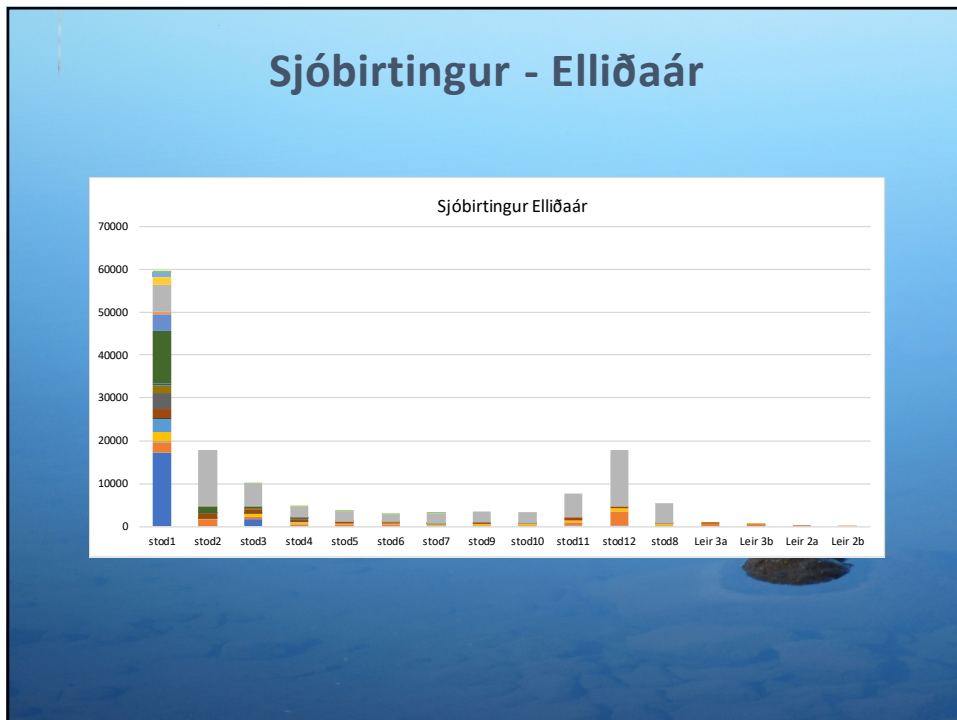
### Fullorðnir laxar – Hlutfallslegur tími innan hlustunarsviðs mismunandi dufla



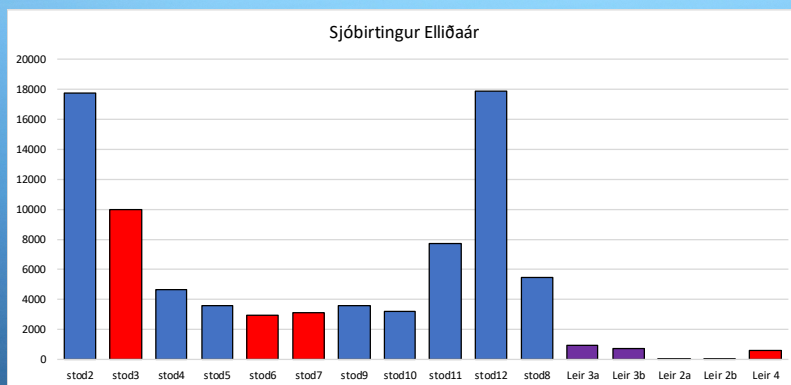
### Fullorðnir laxar – fara vítt og breitt um ósasvæðið og gjarnan nokkrar ferðir upp í Elliðaár og út aftur

Heildartími í sjó (dagar)	Ath
11,6	2 ferðir upp fyrir dufl 1 og 2 ferðir út úr ósnum (amk í dufl 7)
7,5	3 ferðir ( um 1 dagur) upp í Elliðaár og ein út úr ósnum (amk dufl 8)
8,1	1 ferð (< 7 dagar) upp í Elliðaár og ein út úr ósnum (amk dufl 6)
9,4	Kom svo aftur í dufl 1 eftir 308,46 klst (12,85 dagar) í Elliðaám og fór út að duflum 3 og 4
28,5	5 ferðir upp fyrir dufl 1 og 2 sinnum út að dufli 10 á milli
8,3	Engin aukaferð upp fyrir dufl 1
11,4	Tvær stuttar ( 1dagur) upp fyrir dufl 1
5,6	Kom aftur í 1 dufl eftir tæplega 8 daga dvöl í ánni
	Kom eingöngu fram í Leir 2a dufli (yfir 1,38 klst tímabil)
29,5	Var í Leir 3b þegar síðast heyrðist í merki - líklega dauður.

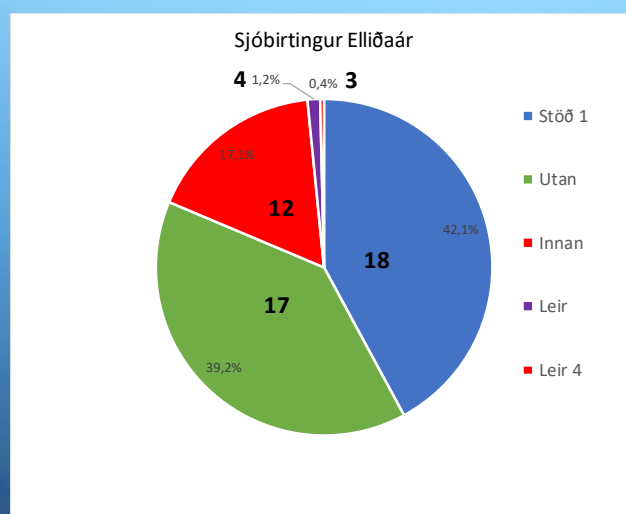


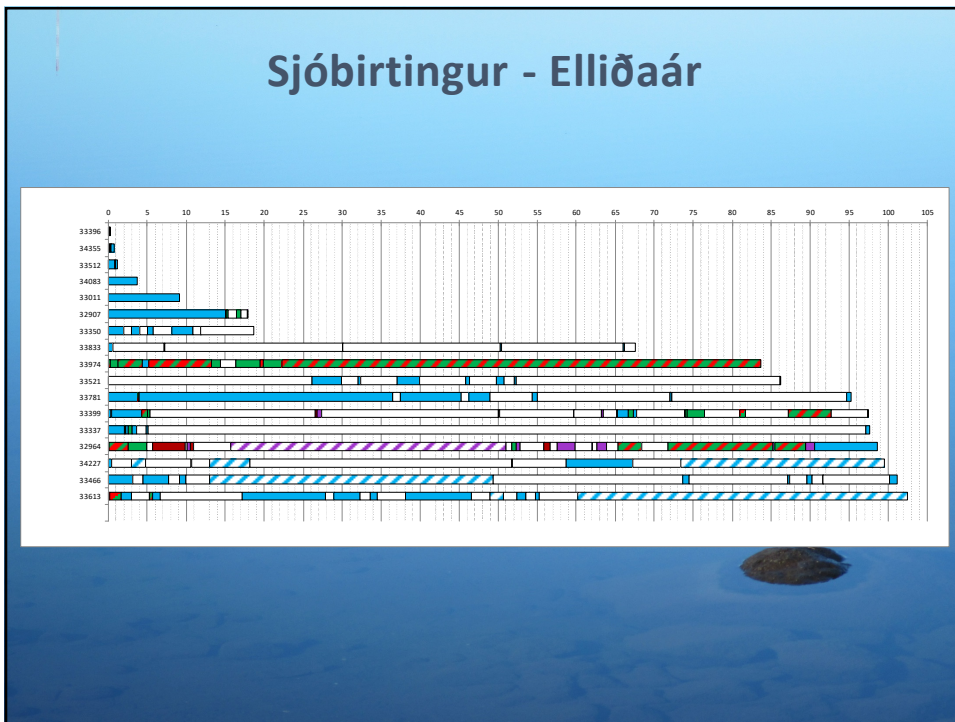
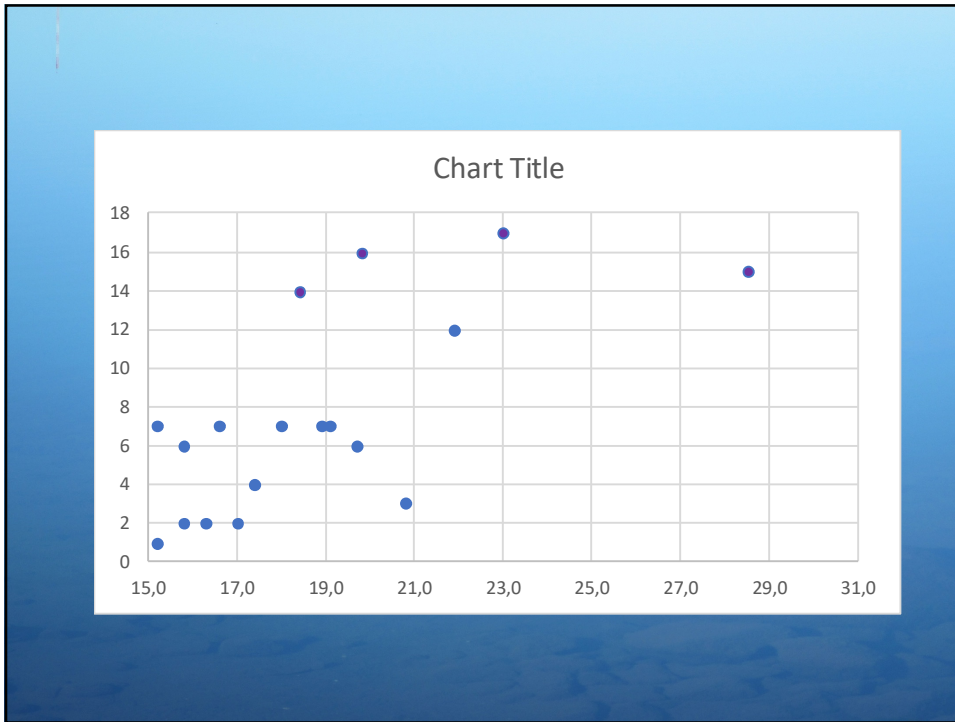


## Sjóbirtingur - Elliðaár



## Sjóbirtingur - Elliðaár





## Ferill sjóbirtings úr Elliðaám (28,5 cm 192 gr)



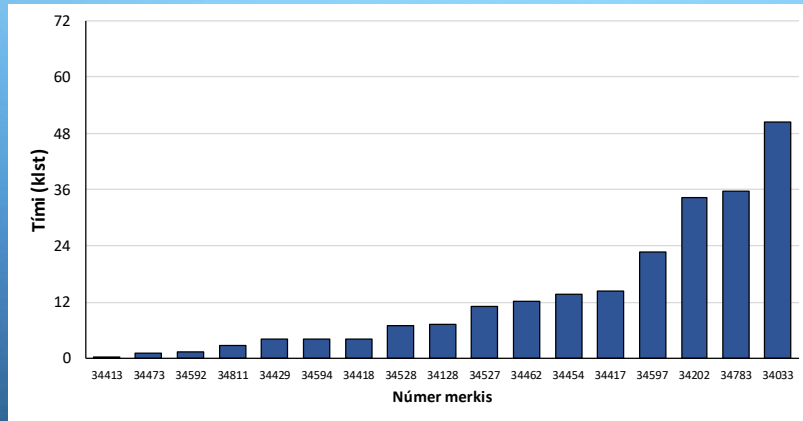
## Markmið rannsóknar - Leirvogur

- Meta áhrif framkvæmda við Álfsnes (flutning Björgunar) á stofna laxfiska í Leirvogsa
  - 1. Eru laxaseiði á leið til sjávar að nýta/dvelja á fyrirhuguðu framkvæmdasvæði.
  - 2. Eru urriðaseiði sem nýta strandsvæði til fæðuöflunar á sumrin að nýta/dvelja á fyrirhuguðu framkvæmdasvæði.
  - 4. Safna upplýsingum um atferli laxfiska sem gæti nýst geta til að viðhalda og vernda laxfiskastofna Leirvogsa



## 1. Laxaseiði á leið til sjávar

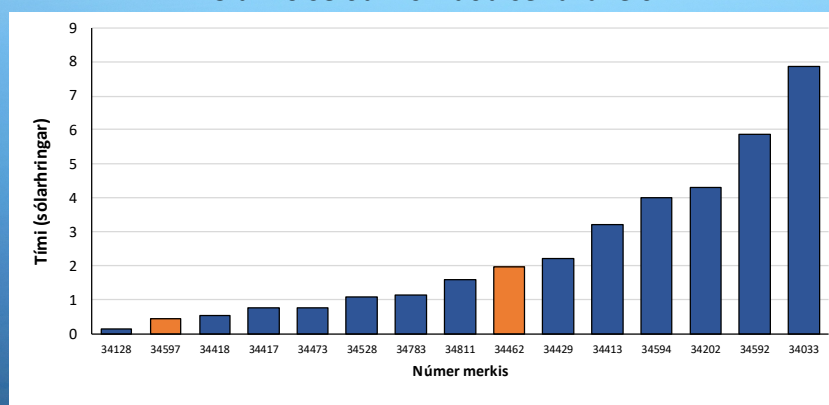
Dvöl laxaseiða í ósi Leirvogsár (17 af 20 seiðum)



Meðaltími frá sleppingu að dufli í ós = 13:16 klst (frá 15 min til 50 klst)  
Fjarlægð frá sleppistað að fyrsta dufli = 450 m

## 1. Laxaseiði á leið til sjávar

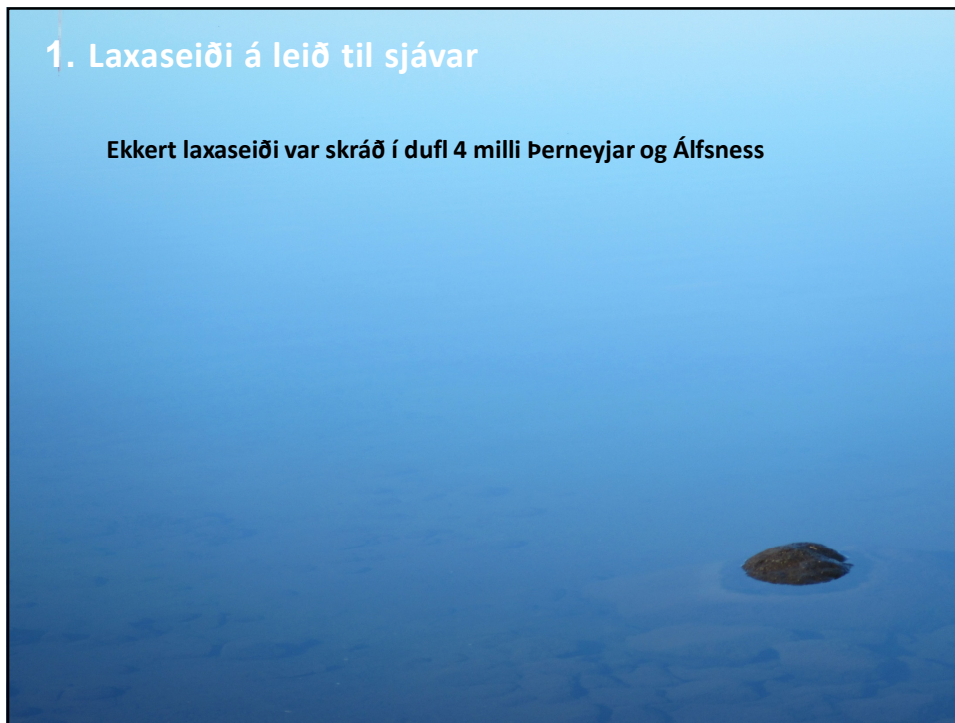
Fartími laxaseiða frá ósi Leirvogsár út fyrir síðasta dufl  
13 af 20 seiðum skiluðu sér alla leið



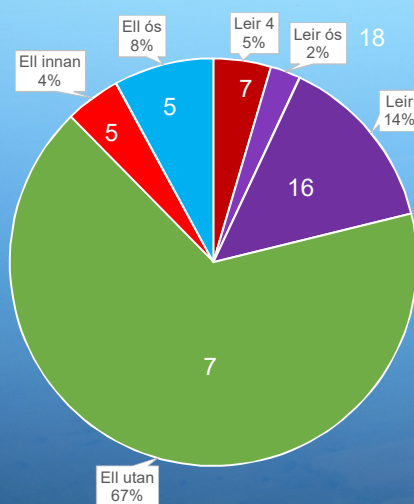
Meðaltími frá dufli í ós að síðustu duflum (3a og 3b) = 61:47 klst (frá 3 til 188 klst)  
Fjarlægð = 4800 m

## 1. Laxaseiði á leið til sjávar

Ekkert laxaseiði var skráð í dufl 4 milli Þerneyjar og Álfsness



## Sjóbirtingur Leirvogsá (18/20)



## Samantekt:

- Laxaseiði á göngu til hafs nýta sér í litlum mæli svæði í Elliðaárvogi sem áætlað er undir landfyllingu.
- Hluti laxaseiða gengur inn í Grafarvog og tefur það göngu þeirra út úr Elliðaárvogi.
- Fullorðinn lax er lengi á ósasvæði Elliðaáa og fer gjarnan nokkrar ferðir upp í Elliðaár og út í ós aftur á göngu sinni úr sjó í ferskvatn.
- Fullorðinn lax nýtir sér fyllingarsvæði til jafns við önnur svæði í Elliðaárvogi á dvalartíma sínum á ósasvæðinu.
- Sjóbirtingur ferðast mikið á strandsvæðum í nágrenni við árósa meðan á sjávardvöl yfir sumartímam stendur.
- Sjóbirtingur er hlutfallslega jafn lengi innan dufla á fyrirhugaðri landfyllingu í Elliðaárvogi eins og dufla utan fyllingarsvæðis.
- Ekkert laxaseiði og fáir sjóbirtingar komu inn í hlustunarsvið dufls á fyrirhuguðu framkvæmdasvæði við Álfsnes.
- Hlutfallslega dvelja laxfiskar mjög stuttum tíma innan hlustunarsviðs dufls á fyrirhuguðu framkvæmdasvæði við Álfsnes

## Lengdardreifing laxa og urriðaseiða sem merkt voru 2018

